

Umbau eines Dachgeschosses im Anbau

Kategorie 1
Dipl.-Ing. Wolfgang Schmelzer
Karlsfelder Straße 51
34128 Kassel-Harleshausen
Tel.: 01 60 - 99 49 26 19

Planverfasser

Der Entwurf entstand im Anschluß an das Diplom I, Fachrichtung Architektur (Februar 2000) an der Universität Kassel. Dies ist das erste Werk, das der Planverfasser in eigener Verantwortung realisiert hat.

Baubeschreibung

Der aus- und umgebaute Dachgeschoßteil des Hauses Karlsfelder Straße 51 befindet sich im Kasseler Ortsteil Harleshausen. Das Grundstück hat eine Fläche von 800 m².

1956 entstand das Haus als ein zweigeschossiges Gebäude mit einem eingeschossigen Anbau. Im Erdgeschoss befand sich eine VSTW-Anlage (Vermittlungs- und Verbindungsstelle der Telekommunikation) der Deutschen Bundespost und im Obergeschoss eine Wohnung.

Das Dachgeschoss wurde in den 60er Jahren als Wohnung ausgebaut. Ende der 70er Jahre gab die Post ihren Standort auf und die Räume wurden zu einer Wohnung umgebaut. 1984 wurde der bisher eingeschossige Anbau aufgestockt und mit einem Walmdach versehen. Der Raum im Obergeschoss wurde der bestehenden Wohnung zugeschlagen. Im Dachgeschoss unterblieb bisher der Ausbau und Anschluß an die dortige Wohnung.

Wunsch der Bauherrin war die Vergrößerung der bestehenden Wohnung (zwei Zimmer, Küche, Bad, Wohnflur und Abstellkammer) mit bisher 52,09 m² in eine Drei-Zimmer-Wohnung mit Balkon auf 84 m².

Der Entwurf sah die Erweiterung des ehem. Schlafzimmers (Arbeitszimmer neu), die Umgestaltung einer Abstellkammer angeschlossen an den neuen Wohnraum, den Ausbau des bisher ungenutzten Dachraumes als Wohnzimmer, sowie die Öffnung des vorhandenen Daches für einen Balkon (bei Änderungen an einem Pfettendach muß kein statischer Nachweis erbracht werden). Durch die Beibehaltung und Aufarbeitung der Dreifachstütze erfolgte eine Zonierung des Wohnzimmers in eine westliche und eine östliche Seite. Frühstückstisch und abendliche Sitzzacke wurden räumlich getrennt. Durch die in der Mitte sehr hohe, nicht abgehängte Decke erscheint der Raum größer und weitläufiger.

Die Arbeiten wurden im Frühling-Sommer 2001 durchgeführt und ebenso die weiteren Zimmer der Wohnung renoviert. Die veranschlagten Umbaukosten in Höhe von 30.000 DM (15.335 Euro) wurden eingehalten.

- Dacheindeckung: Refordachziegel (Bestand)
- Dachkonstruktion: Pfettendach – Holz der Güteklassel, Schnittkass A/B (Bestand) Einbau von Wechselsparren
- Dämmung: Dämmleiste aus Steinwolle zwischen den Sparren
- Wände: Holzständerwände, d = 30 cm, mit Steinwolle gedämmt, mit Raufpundschalung versehen, mit Glasvliesdachbahn abgedeckt und mit Eternit Schablonen 20 / 20 Bogenschnitte verkleidet, innen Gipskartonplatten 12,5 mm auf Lattung, mit Raufasertapeziet und weiß gestrichen Zinkblech (Erweiterung)
- Dachrinnen: Erweiterung um 2 Röhrenradiatoren, Rücklauf WICU-Rohr unter Fußbodendielen meanderförmig verlegt, zur Temperierung
- Heizung: Erweiterung der vorhandenen Anlagen nach VDE-Vorschriften neuester Stand um drei Deckenleuchten, ein dreifach Halogensystem in der Decke, 18 Steckdosen, eine Leuchte im Abstellraum, eine Außenleuchte und eine Außensteckdose auf dem Balkon
- Elektroinstallation: Erweiterung der vorhandenen Anlagen nach VDE-Vorschriften neuester Stand um drei Deckenleuchten, ein dreifach Halogensystem in der Decke, 18 Steckdosen, eine Leuchte im Abstellraum, eine Außenleuchte und eine Außensteckdose auf dem Balkon
- Fußboden: Im Innenraum - Fichtendielen auf Kanthölzern 80 / 140 mm zum Höhenangleich auf Dämmstreifen gelagert über Stahlbetondecke (Bestand), Zwischenräume mit Schüttung verfüllt. Für den Balkon - Sperrschicht Gefälle Dämmung Wölflinieneindichtung, Bauenschutzmatte, Holzrost
- Balkonfenster: Kunststoff Fenster und Balkon Tür mit Thermopane-Verglasung
- Dachfenster: 2 Holzfenster der Firma ROTO (Bestand) ein versetzt



Wand und Boden



"Herkulesblick"



CAD Simulation



Bestand



Nach dem Umbau

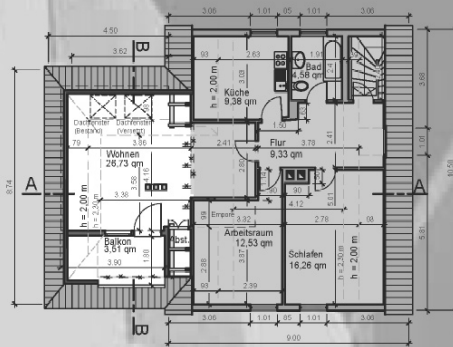


Blick zum Balkon

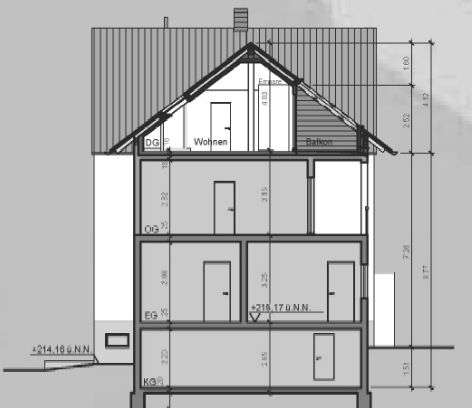


Straßenseite

Wohnzimmer



Grundriss Dachgeschoss



Schnitt B - B



Schnitt A - A

Bauwelt Preis 2003
Das erste Haus